



UNIVERSITÀ DEGLI STUDI DI PARMA

Il mondo che ti aspetta

Tutte le info che ti occorrono su

ilmondochetiaspetta.unipr.it

Università degli Studi di Parma

Via Università 12 - 43121 Parma

Tel. +39.0521.902111

www.unipr.it

URP - Ufficio Relazioni con il Pubblico

urp@unipr.it

Numero Verde 800.90.40.84



COSA C'È DI SPECIALE NELLO STUDIARE QUI?
TE LO RACCONTANO I NOSTRI NUMERI

900 

tra professori
e ricercatori

25k 

studenti provenienti
da tutta Italia

82 

corsi di studio
tra cui scegliere

100% 

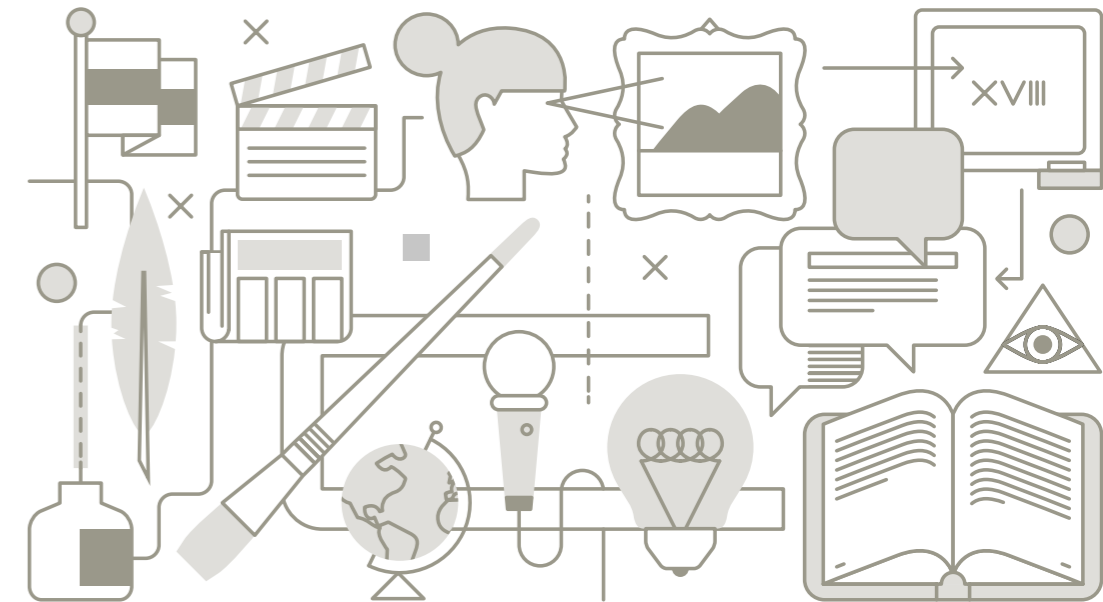
la copertura delle borse
di studio per gli aventi diritto

ANNO ACCADEMICO 2016 / 2017

LAUREA MAGISTRALE BIENNALE

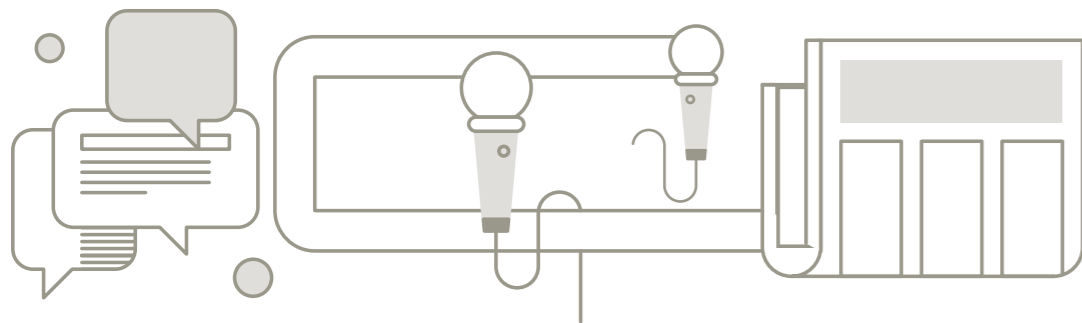


GIORNALISMO E CULTURA EDITORIALE



UNIVERSITÀ DEGLI STUDI DI PARMA

GIORNALISMO E CULTURA EDITORIALE



PERCHÉ A PARMA

Questa laurea magistrale ti aprirà due possibili sbocchi professionali: nel giornalismo e nell'editoria e, per entrambi, ti offrirà insegnamenti sia culturali sia professionalizzanti.

A un buon numero di docenti strutturati si aggiungono esperti esterni accuratamente selezionati in informatica, comunicazione, pubblicità, giornalismo, cultura editoriale, i cui insegnamenti sono integrati da laboratori di natura più tecnica. Il corso offre approfondimenti su nuovi ambiti e su settori

specifici della comunicazione (scientifica, politica, ambientale, pubblicitaria, saggistico-letteraria, musicale) e dell'informazione (giornalismo di precisione, esplicativo, partecipativo ecc.) Si realizzano, inoltre, incontri di confronto con prestigiosi rappresentanti del mondo del giornalismo e dell'editoria contemporanei.

Il corso, fin dalla sua nascita, nel 2002, conta un'altissima percentuale di studenti provenienti da fuori provincia e fuori regione.

COSA IMPARERAI

PRIMO ANNO		CFU 60	
- STORIA DELLE DOTTRINE POLITICHE EUROPEE	12	- LINGUAGGIO DEL GIORNALISMO	6
- TEORIA E TECNICHE DEL LINGUAGGIO GIORNALISTICO (GIORNALISMO E NUOVI MEDIA + GIORNALISMO LABORATORIALE)	12	- SOCIOLOGIA DEL GIORNALISMO	6
		- SAGGISTICA ITALIANA	6
UN ESAME DA 6 CFU A SCELTA TRA:		6	
- SOCIOLOGIA DEI PROCESSI CULTURALI E COMUNICATIVI		- SOCIOLOGIA DELLA COMUNICAZIONE POLITICA E AMBIENTALE	
		- INFORMATICA APPLICATA AL GIORNALISMO	
UN ESAME DA 6 CFU A SCELTA TRA:		6	
- STORIA E SISTEMI DELLA COMUNICAZIONE MUSICALE		- COMUNICAZIONE GIORNALISTICA E PUBBLICITARIA	
UN ESAME DA 6 CFU A SCELTA TRA:		6	
- FONDAMENTI DI SCIENZA DELL'INFORMAZIONE E DOCUMENTAZIONE		- STORIA DELLA STAMPA E DELL'EDITORIA	
SECONDO ANNO		CFU 60	
- STORIA DELL'EUROPA CONTEMPORANEA	6	- A SCELTA	12
- LETTERATURE MODERNE COMPARATE	6	- PROVA FINALE	18
- LETTERATURA ITALIANA CONTEMPORANEA E SISTEMA EDITORIALE	6	- TIROCINIO	12

COSA TI ASPETTA DOPO LA LAUREA

Il corso è concepito per offrire agli studenti la possibilità di acquisire gli strumenti critici e di ottenere le conoscenze necessarie per operare in tutti settori dell'informazione e dell'editoria, coniugando solide basi culturali a competenze delle tecniche e delle metodologie del sistema dell'informazione e ad abilità utili per l'ideazione e la progettazione di prodotti multimediali e per le necessità gestionali ed organizzative delle imprese giornalistiche ed editoriali.

In base a tali competenze, potrai trovare impiego in: tutti i settori del giornalismo cartaceo e online, televisivo e radiofonico; nelle agenzie di stampa; in tutti gli uffici di pubbliche relazioni di imprese pubbliche e private; negli enti che hanno tra le loro finalità la tutela, la gestione, la valorizzazione e la fruizione del patrimonio letterario, storico e artistico; nelle case editrici tradizionali e nelle nuove realtà editoriali emergenti. Il dato dell'occupazione supera l'88% a 3 e 5 anni dalla laurea.

DATI GENERALI

REFERENTI PER L'ORIENTAMENTO

PROF.SSA ANNAMARIA CAVALLI annamaria.cavalli@unipr.it

PROF. GIORGIO VECCHIO giorgio.vecchio@unipr.it

PROF. MARCO DERIU marco.deri@unipr.it

PROF.SSA ISOTTA PIAZZA isotta.piazza@unipr.it

MODALITÀ DI ACCESSO

Libero accesso

DIPARTIMENTO

Dipartimento di Lettere, Arti, Storia e Società - P.le della Pace, 7/A

AMBITO

Umanistico e delle scienze umane

TIPOLOGIA E DURATA

Laurea magistrale biennale (2 anni)

CLASSE DI LAUREA

LM-19 Classe delle Lauree magistrali in Informazione e sistemi editoriali